



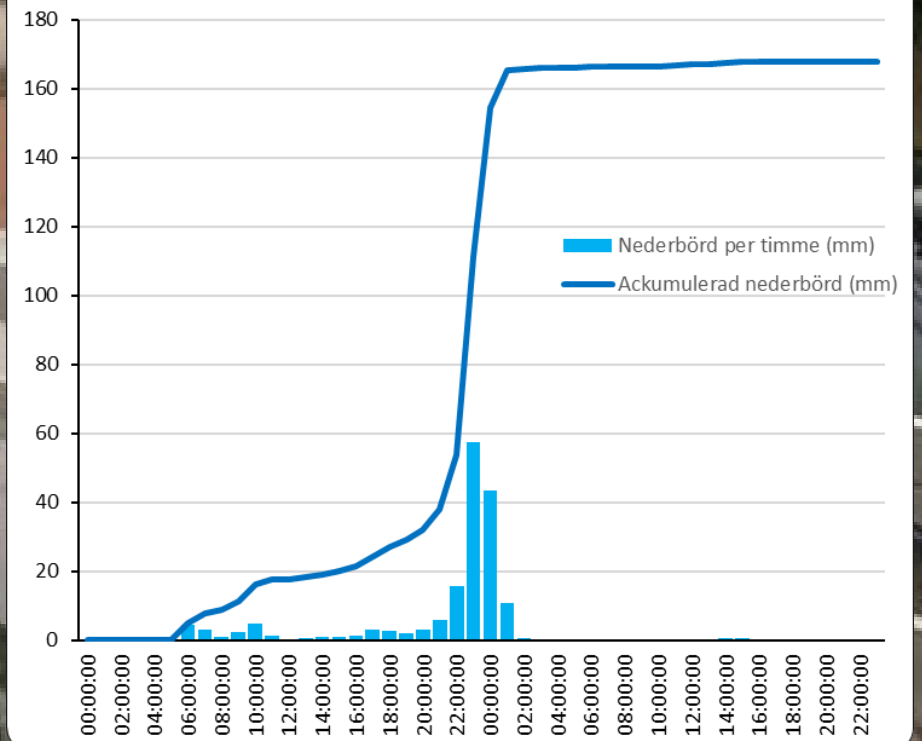
Gävle  
KOMMUN

# Skylfallet 2021, Händelsen och vårt arbete framåt



**Officiellt Sverigerekord:**  
101,9 mm under två timmar  
147,5 mm under tolv  
timmar

Nederbörd SMHI station Gävle A, 17-18 aug 2021



# Risk för förvärrat läge i Gävle: "Ett dygn i taget"

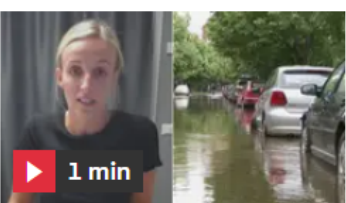


AFTONBLADET

START SPORT NÖJE PLUS TV TIPSA KULTUR LEDARE

## Stora översvämningar efter kraftigt skyfall - bilar helt und...

161 millimeter regn i Gävle på...



### Skyfallet ö rekord

SMHI: "Kraftigast...

Sport Familj Opinion K

+ GÄVLE KOMMUN | 18 aug

## Hemtjänstens bilar obrukbara - svårt att ta sig fram

Översvämningarna i Gästrikland

Nattens och gårdagens regnade ha hemtjänsten. Under natten har nå översvämmats och bl...

## Efter skyfallen i Gävle: "Ett slags Venedig med lera och bajs"

2 min 12 sek

I veckan har enorma översvämningar drabbat Gävle. Det har regnat över 160 millimeter på ett dygn - vilket är två månaders nederbörd på bara ett dygn - och förödelsen är stor. Vi får en direktrapport från Gävle av vår reporter Filip...



## Förödelsen dagen efter skyfallet i Gävle



STORA ÖVERSVÄMNINGAR EFTER KRAFTIGA SKYFALL

**Större händelse**

- Upprätthålla samhällsfunktioner
- Skademinimera
- Kommunicera

## Trafiken i Gävle är inställd



centrala Gävle och Länsstrafiken kommer att gå med risk för körvägar.

dningsstjänsten uppmanar folk att hålla sig hemma och inte bege sig ut på grund av de större vattenmängderna. Flera viadukter och byggnader är översvämmade.

# Varför inte bara bygga större rör?

## Räkneexempel

Scenario: Skyfall, nederbörd 70mm/h, mättad mark

- 70 liter vatten/m<sup>2</sup> = 70 000 000 liter/km<sup>2</sup> (ungefär Villastadens yta) = 70 000 m<sup>3</sup>

Leda bort allt vatten för en km<sup>2</sup> (≈Villastaden) i dagvattenrör

- 70 000 m<sup>3</sup> ÷ 3600 s = 19,5 m<sup>3</sup>/s avrinning
- Gavleåns vattenföring (medel) = 21 m<sup>3</sup>/s



# Vem betalar för egendomsskadorna?

- Kunden anmäler sin skada till sitt försäkringsbolag och till VA-huvudmannen
- Försäkringsbolaget reglerar mot kunden
- Regressen är vår reglering gentemot försäkringsbolagen
  - Åberg & Co företräder Gävle Vatten
- Prognos ca 2000 regresser - 400 mnkr
- Hög snittkostnad per kravärende, >700 tkr

# Bedömning av skadekrav

- Omfattas inte av kommunkoncernens försäkringar
- Kraven uppgår till över 1,5 miljarder kr
- Funktionen brister i vissa delar av nätet- Gävle Vatten har ansvar/delat ansvar
- Avsatt 400 mnkr i Gävle Vatten AB, Driftbidrag från Gävle kommun
- God dialog med försäkringsbolagen pågår just nu

# Steg i processen

Krav för ersättning  
för självrisk

Ev.  
Ersättning av  
självrisker

Skadeanmälan till  
fb, skaderapport,  
ekonomiska  
underlag

Regresskrav mot  
Gävle Vatten

Utredning och  
Analys av ansvar

Utredning och  
Analys av  
ekonomiska  
underlag

Gävle Vattens  
bemötande av  
regresskrav

Förhandling  
och  
reglering



Gävle  
KOMMUN

# Klimatanpassningsarbetet framåt



# Samordnade aktiviteter efter skyfallet



- Skyfallskartering som underlag för framtida planering, åtgärder och prioriteringar
- Samordning av kommunikation - gemensam FAQ
- Reviderad Dagvattenpolicy med rekommendationer och mål för bättre hantering av kraftiga regn
- Rutiner vid vädervarningar från SMHI
- Deltagande i forskningsprojekt med syftet att utveckla klimatanpassning av fastigheter

# Politiskt uppdrag



## Kommunplan 2022:

Kommunstyrelsen uppdras att i samverkan med hela kommunkoncernen ta fram en samordnad klimatanpassningsplan med förslag på nödvändiga åtgärder på kort och lång sikt kopplat till klimatförändringar, extremväder och en stad som växer. Investeringsramen tillförs 100 miljoner kr under planperioden i ett första skede.

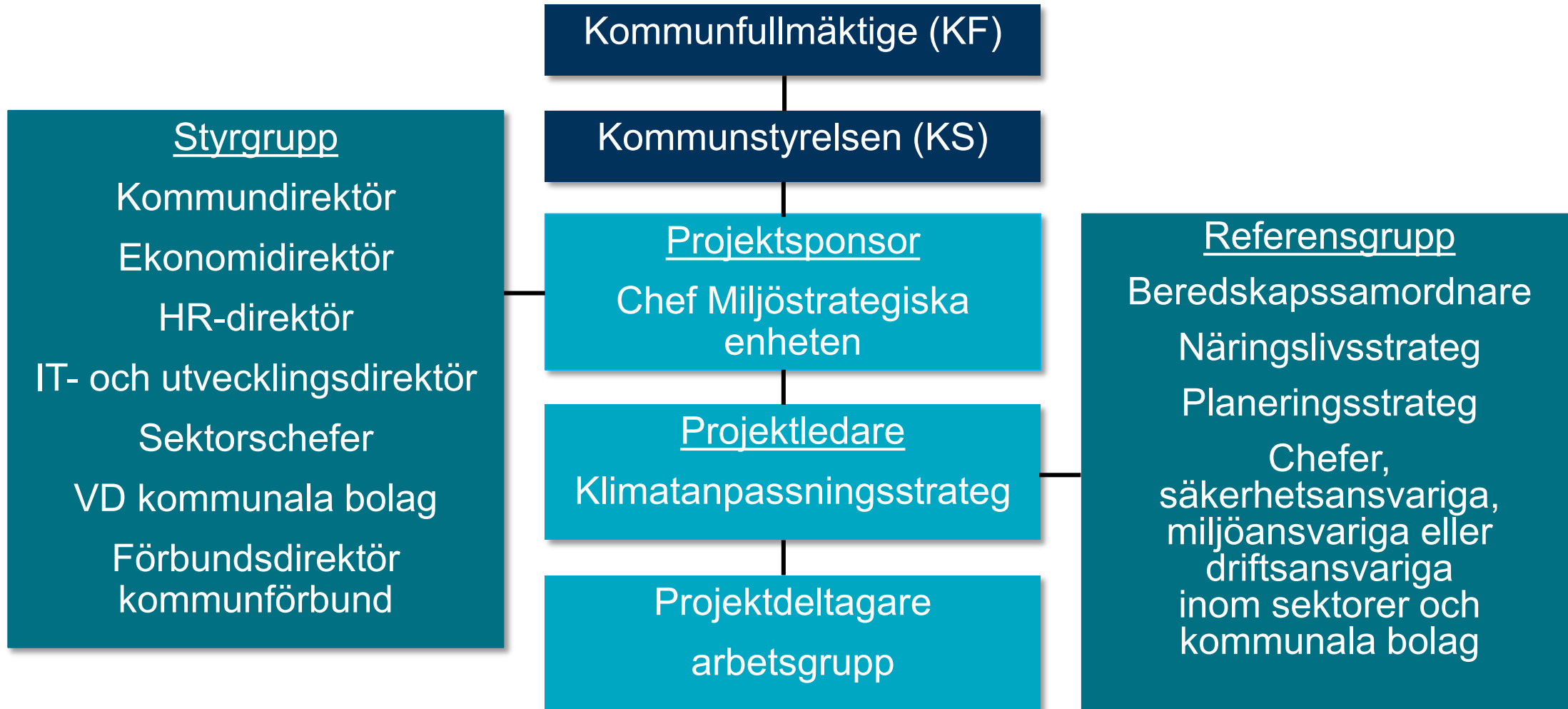
# Projekt

# Strategiskt klimatanpassningsarbete



- Etablera ett strategiskt arbetssätt för klimatanpassningsarbetet inom hela kommunkoncernen som efter projektets avslut (dec-25) övergår i linjearbetet.
- Mål: minska klimatrelaterade risker
  - översvämningar, höga temperaturer, ras, skred och erosion, torka, skogsbränder och negativ biologisk påverkan.
- Fokus initialt på översvämningrisker i Gävle tätort + kartering värme
  - Sårbara objekt, drabbade områden
- Inkludera hela kommunkoncernen bedöms avgörande för att:
  - klimatrelaterade risker påverkar alla verksamhetsområden
  - överblicken av klimatanpassningsarbetet är bristfällig idag
  - risk att åtgärder blir kontraproduktiva eller ekonomiskt ineffektiva utan en koncernövergripande samverkan

# Projektorganisation



# Delar i ett strategiskt klimatanpassningsarbete

Hur kan klimatanpassning genomföras?  
Vad har vi och andra gjort?

Resilient planering

Åtgärder i områden  
med hög risk

Rätta till  
riskkonstruktioner

”passa på” åtgärder

Förbättrad  
krisberedskap

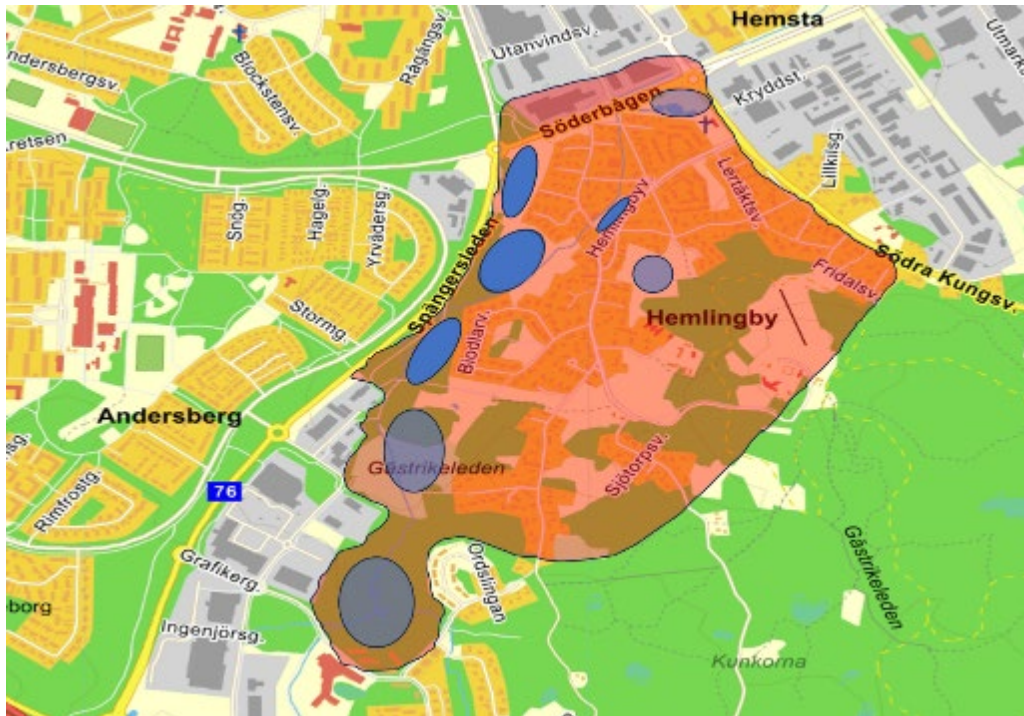
Skapa robusta  
verksamheter

Drift och underhåll



# Delprojekt: Implementera två initiala klimatanpassningsåtgärder

**Fördröjningsåtgärder i Hemlingby**  
- Implementering under 2024-2025



**Inrätta Extremväderbanken**  
- Leverans höst 2024/vår 2025





Gävle  
KOMMUN

# Erfarenheter att dela