



Branschorganisationen för
EN-godkända
minireningsverk



Mrv

MRV



Terje Skaarnes
Talesperson för MRV

Om MRV

MRV grundades den 27 maj 2009

MRV är en oberoende branschorganisation för leverantörer av reningsverk (EN12566-3)

MRV ställer krav på leverantören för att få bli medlem.

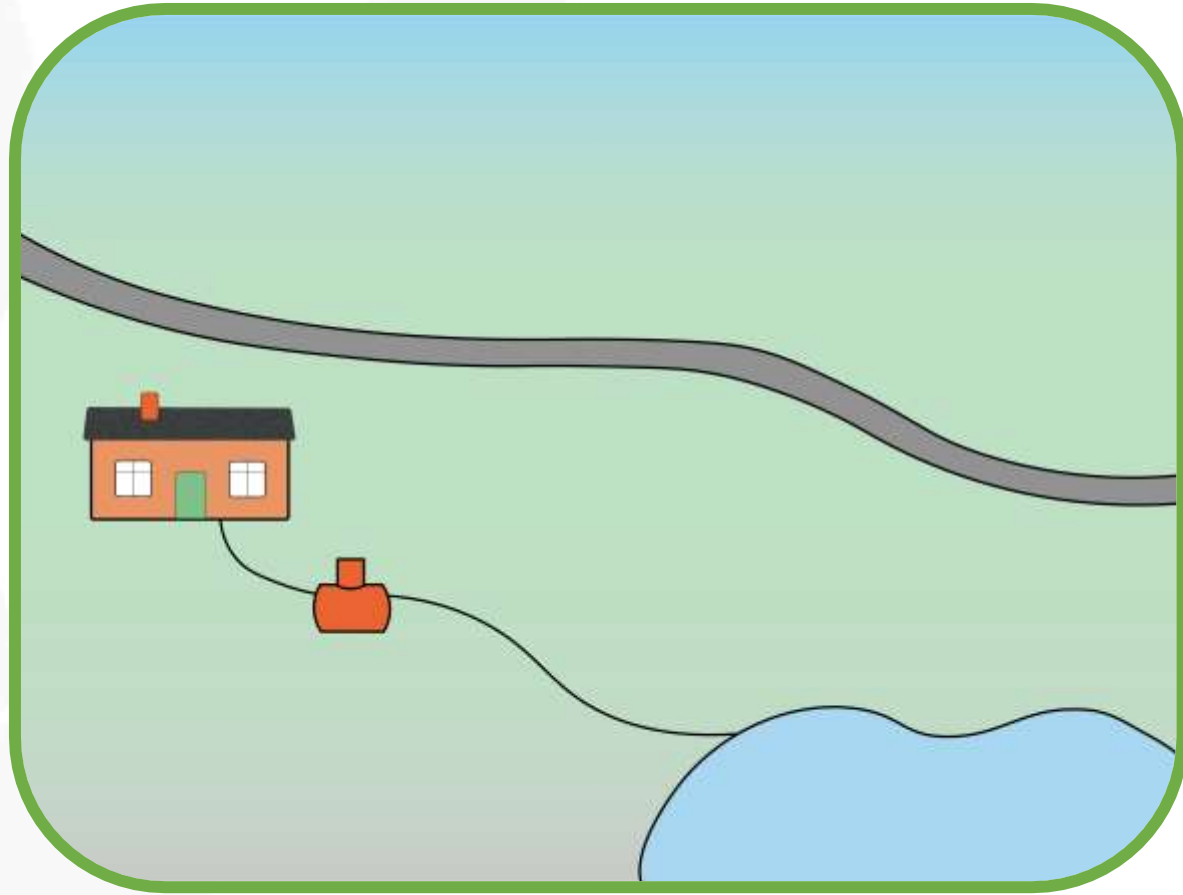
MRV samverkar med myndigheter och institutioner, tillhandahålla och sprida opartisk information, fungera som remissinstans, administrera branschstatistik samt främja samarbeten med markentreprenörer.

MRV skall verka för en långsiktig hållbar hantering av enskilda avlopp vad gäller åtgärder och uppföljning baserad på vetenskapliga och standardiserade metoder.

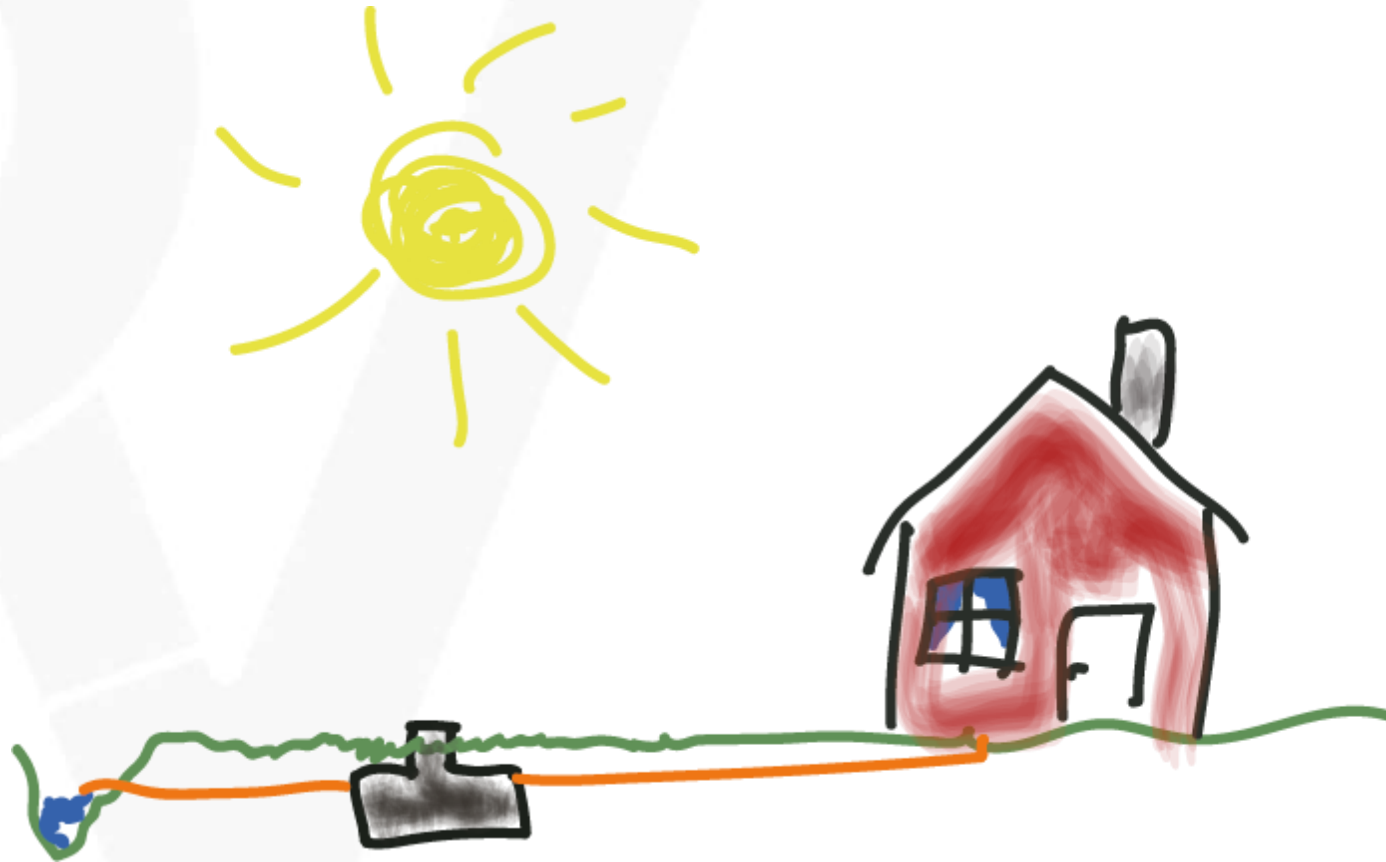
Medlemsföretag MRV



Efterpolering – När – Var – Hur



När behövs efterpolering?



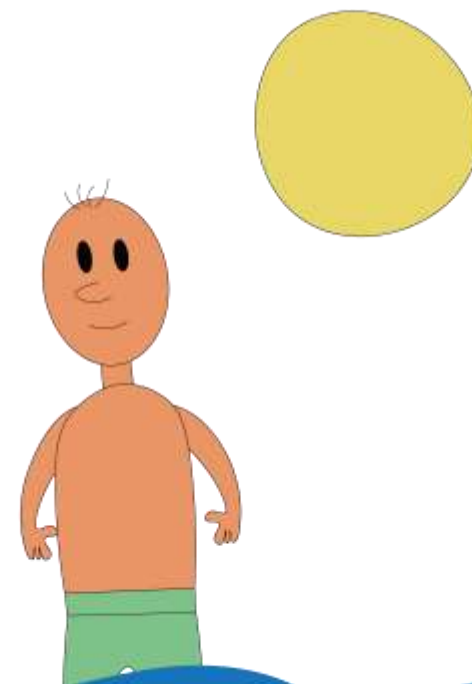
När behövs efterpolering?



Vad är syftet med efterpoleringen?

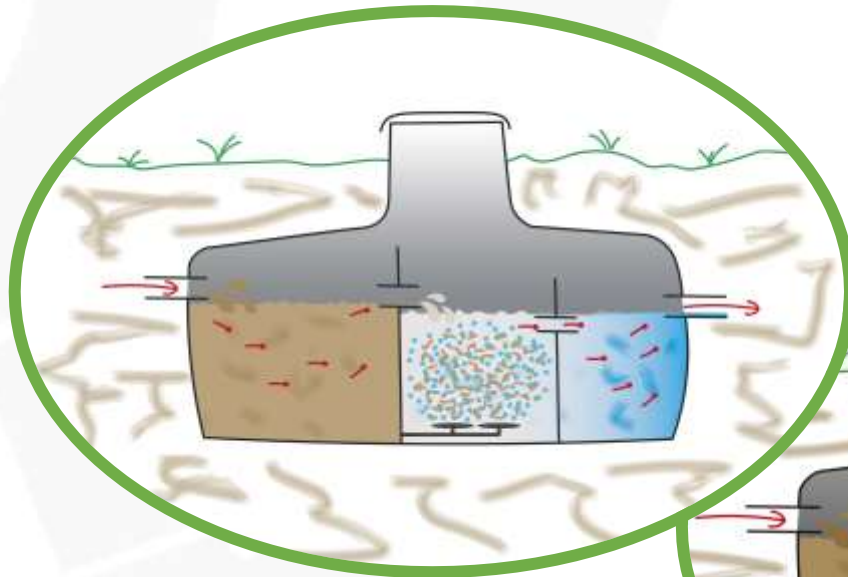
- Skydda dricksvatten?
- Skydda badvatten?
- Ta bort öppna utsläpp?

*Eller bara för att ha hängslen
och livrem?*

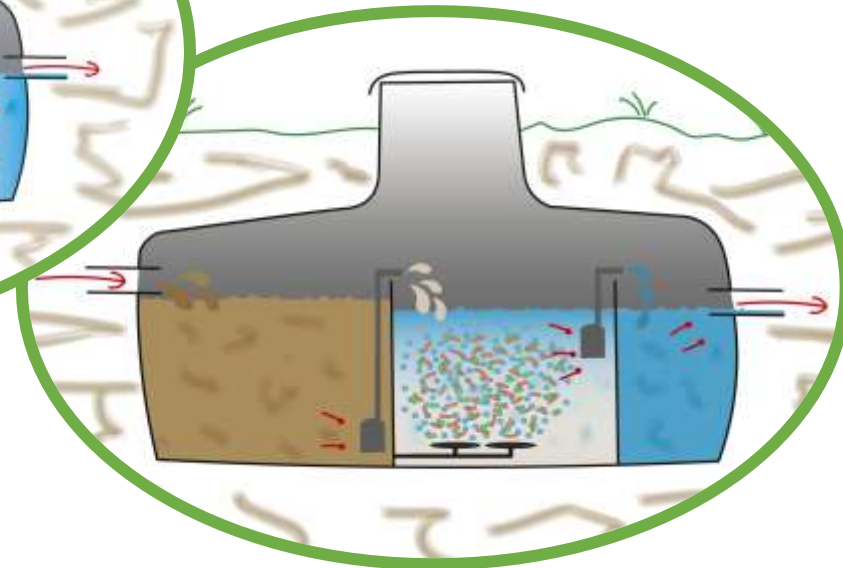


Genomströmningsteknik vs satsvis rening

Genomströmningsteknik



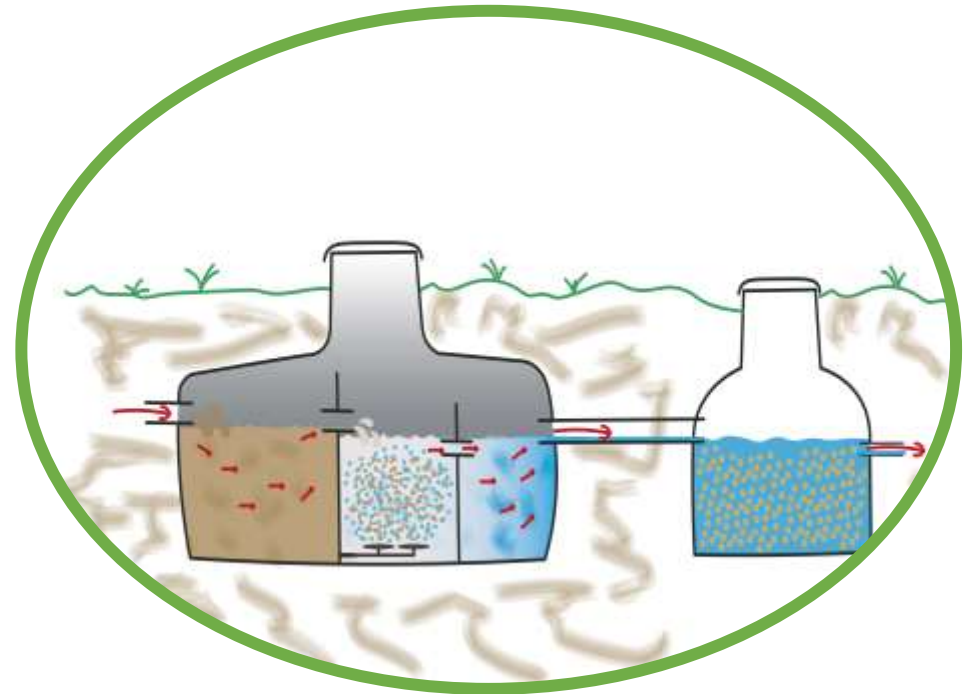
Satsvis reningsteknik



Olika sorters efterpolering

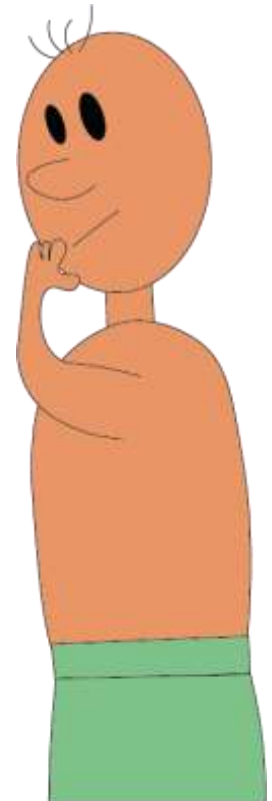
- UV
- Kalk
- H₂O₂
- Membran
- Markbädd
- Infiltration
- Stenkista

+ dolda utsläpp...



Kontrollera med tillverkare

- Vilken efterpolering rekommenderar man?
- Vilka flöden kommer ut från reningsverket?
- Hur rekommenderar man att infiltration/markbädd/stenkista etc utformas?



Tips när markbädd/infiltration utformas

- Tänk på spridningsyta
- Kontroller volym i fördelningsbrunn och spridningsrör
- Dagvattenkassetter ett bra alternativ

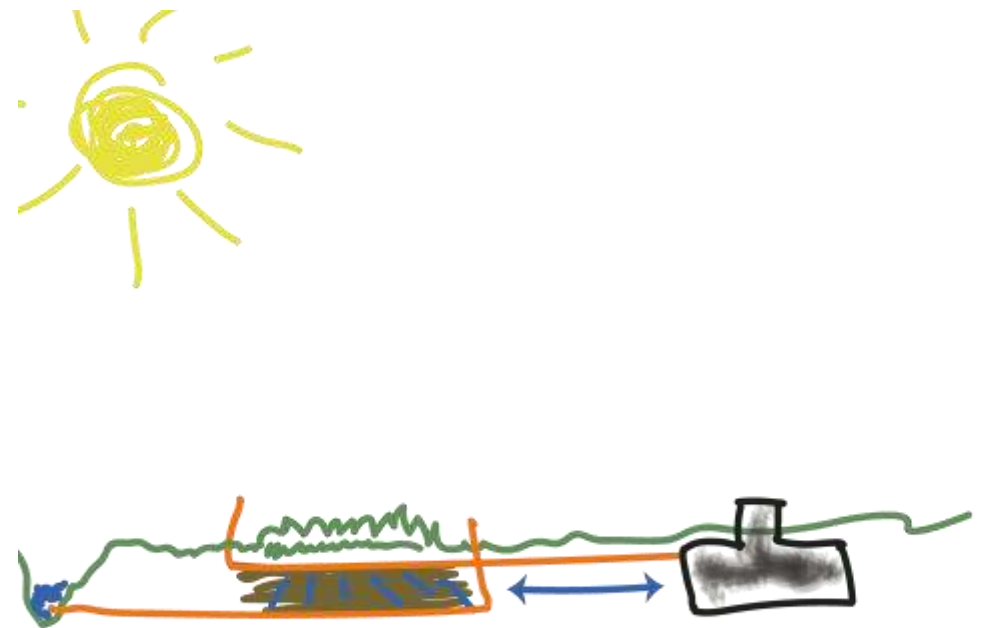
"Det räcker med 10 kvadrat"



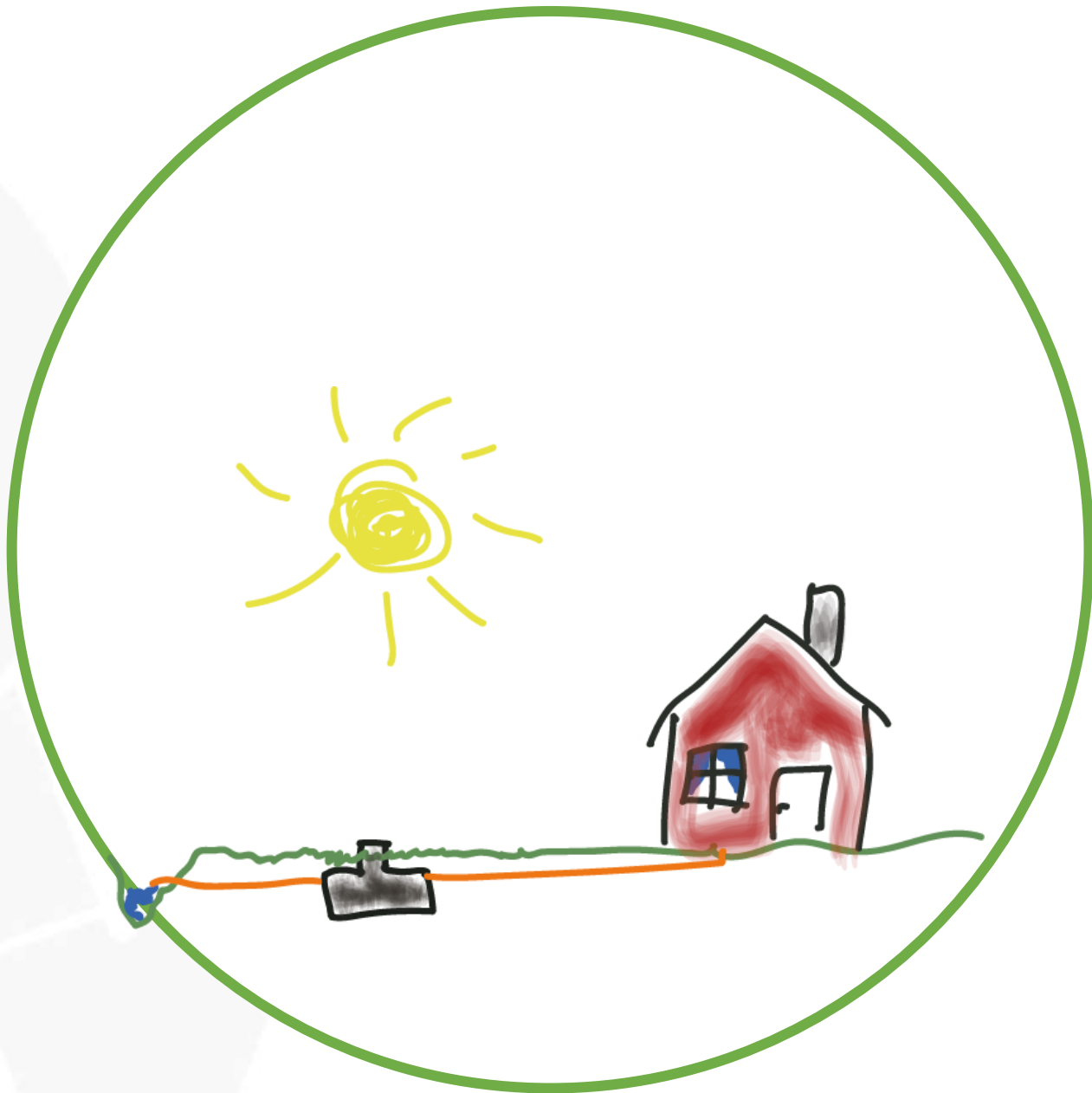
**1 meter
110-rör
rymmer ca
8 liter
vatten**

Risker med markbaserad rening

- Infiltrationsytor tätnar över tid
- Grundvatten kan påverka funktion



min



MRV