

Falkenberg fokuserar på behovsbedömningen med GIS

Helen Nilsson

Vattenstrateg

Plan- och strategienheten

Falkenbergs kommun

helen.nilsson@falkenberg.se



Falkenberg



VA i Falkenberg

VA-bolag som va-huvudman,
gemensamt med grannkommunen

- Kräver ständig samverkan och samsyn med samhällsutvecklingsavdelning och grannkommun

Två större avloppsreningsverk

- Samt ett tiotal mindre

Nio vattenverk

- Varav ett som försörjer nästan hälften av abonnenterna med konstgjort grundvatten

Stora utmaningar i dagvattenhantering

- Högt grundvatten
- Flacka, utdikade kustområden
- Havsnivåhöjning



Behovsbedömning

Lagkrav satte igång det men vem skulle tycka om vad?

- Varför?
- För vem?

I vattentjänstplan enligt LAV

- Hur men inte var
 - Planen är inte bindande
 - Kommunens långsiktiga planering av hur behovet av allmänna vattentjänster ska tillgodoses



Vad krävs?

- Vad måste vi veta för den långsiktiga planeringen?
- Varför behovsbedömer vi?
- I vilket läge behovsbedömer vi?
- Vem bedömer vi åt?
- Vad händer efter vår bedömning?
- Kan vi behovsbedöma i omgångar med olika detaljeringsgrad?



Hur kommer Falkenberg att göra

Behovsbedömning och vattentjänstplan

Förutsättningar

- KF tar långsiktiga beslut på övergripande nivå och kortsiktiga på detaljerad nivå
- Hur får vi dem bekväma med att peka ut en tydlig riktning långsiktigt?

Prioritering men inte placering

- Långsiktigt hållbar bedömning
- Beslut om prioritering först och om område sist



Viktning – bedömning med GIS

Poängsättning
av
förutsättningar
för en given
plats

| GIS-skikt | Behovspoäng Dricksvatten | Behovspoäng Spillvatten | Behovspoäng Dagvatten |
|--|-----------------------------|----------------------------|--------------------------|
| Områden med sammanhållen bebyggelse 50 m buffert + Områden med sammanhållen verksamhetsbebyggelse 50 m buffert | 5 | 5 | 5 |
| Bostäder2024-2033 utanför DP och VO | 3 | 5 | 3 |
| Avlopp status | 1 | 2 | 0 |
| Vattenskyddsområden | 4 | 4 | 5 |
| Lämpliga förtätningsområden utifrån FÖP Falkenbergs stad | 3 | 3 | 3 |
| Sammanhängande bostadsbebyggelse utifrån FÖP Falkenbergs stad | 4 | 4 | 4 |
| Mångfunktionell bebyggelse utifrån FÖP Falkenbergs stad | 1 | 1 | 2 |
| Verksamheter och industri utifrån FÖP Falkenbergs stad | 1 | 1 | 3 |
| FÖP kunskapsunderlag (bostäder, centrumverksamhet och verksamhet) utifrån FÖP mindre tätorter | 4 | 4 | 4 |
| DÖP ytor (bostäder, centrumverksamhet och verksamhet) utifrån FÖP mindre tätorter | 4 | 4 | 4 |
| Utredningsområde för potentiellt viktiga grundvattenförekomster för dricksvatten | 1 | 3 | 3 |
| FBG 100-års regn klimatkompenserad utbredning | 1 | 2 | 4 |
| Ullared 100-års regn klimatkompenserad utbredning | 1 | 2 | 4 |
| Blandad användning bostäder blandad och kommersiell service + bostäder utifrån FÖP Kusten | 4 | 4 | 4 |
| Möjlighet att pröva ny enstaka bebyggelse utifrån FÖP Kusten | 3 | 3 | 2 |
| Befintlig planlagd sammanhängande bebyggelse utifrån FÖP Kusten | 5 | 5 | 5 |
| Mindre verksamheter, allmän service och camping utifrån FÖP Kusten | 3 | 3 | 3 |
| Lågpunkter områden med risk för översvämning vid 100-års regn (underlag från Lst) | 2 | 1 | 4 |
| Nationella marktäckedata NMD 2018 | 0 | 0 | 1 |
| VISS Övergödning (närlingsämnen) - ytvatten | 1 | 3 | 3 |
| VISS Näringsämnen - grundvatten | 1 | 3 | 2 |
| Biotopskydd | 1 | 1 | 1 |
| Natura 2000 (fågeldirektivet) | 0 | 2 | 2 |
| Natura 2000 (habitatdirektivet) | 0 | 2 | 2 |
| Särskilt värdefulla vatten (fisk) | 0 | 2 | 2 |
| Särskilt värdefulla vatten (natur) | 0 | 2 | 2 |
| Avstånd till vatten (inom 50 meter från vatten) | 0 | 1 | 2 |
| Havsnivåhöjning | 1 | 1 | 2 |
| Badplatser (inom 100 meter) | 0 | 2 | 2 |
| GR1 Geologisk risk | 2 | 2 | 2 |
| Detaljplaner översikt | 5 | 5 | 5 |

Vad kan vi vikta? Hur ska vi bedöma?

- Vilka skikt ska med?
- Hur hög poäng?
- Vad är styrande ur ett hälso- och miljöskyddsperspektiv?
- Hur ser skillnaderna ut mellan de olika vattentjänsterna ?
- Vilka underlag behövs i vilka lägen, övergripande respektive detaljerad behovsutredning?



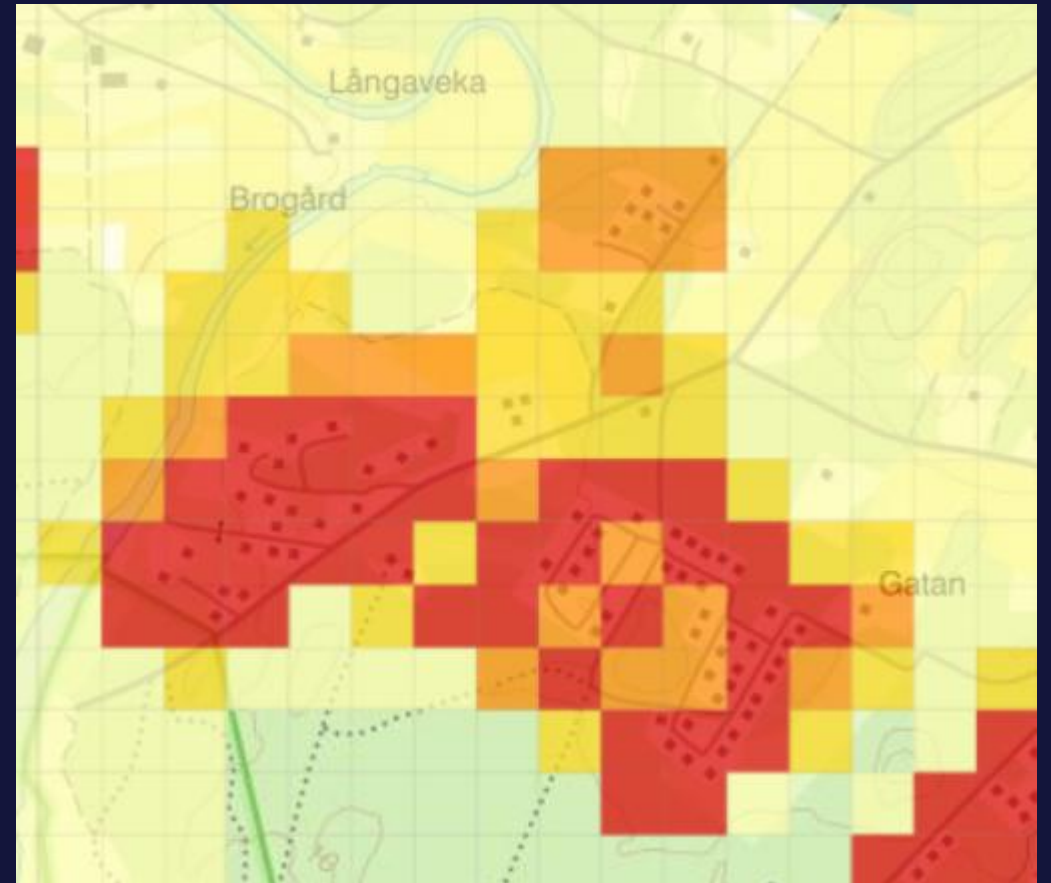
Varför GIS

- Vad är den stora fördelen med en GIS-baserad behovsbedömning
 - Flexibelt/uppdaterat
 - Bred tillgång till bedömningen för kommunkoncernen
 - Tydligt för politik vad deras beslut innebär för oss handläggare
- Utmaningen
 - Inga tydligt utpekade områden
 - Ingen tidsplan fastställd av kommunfullmäktige

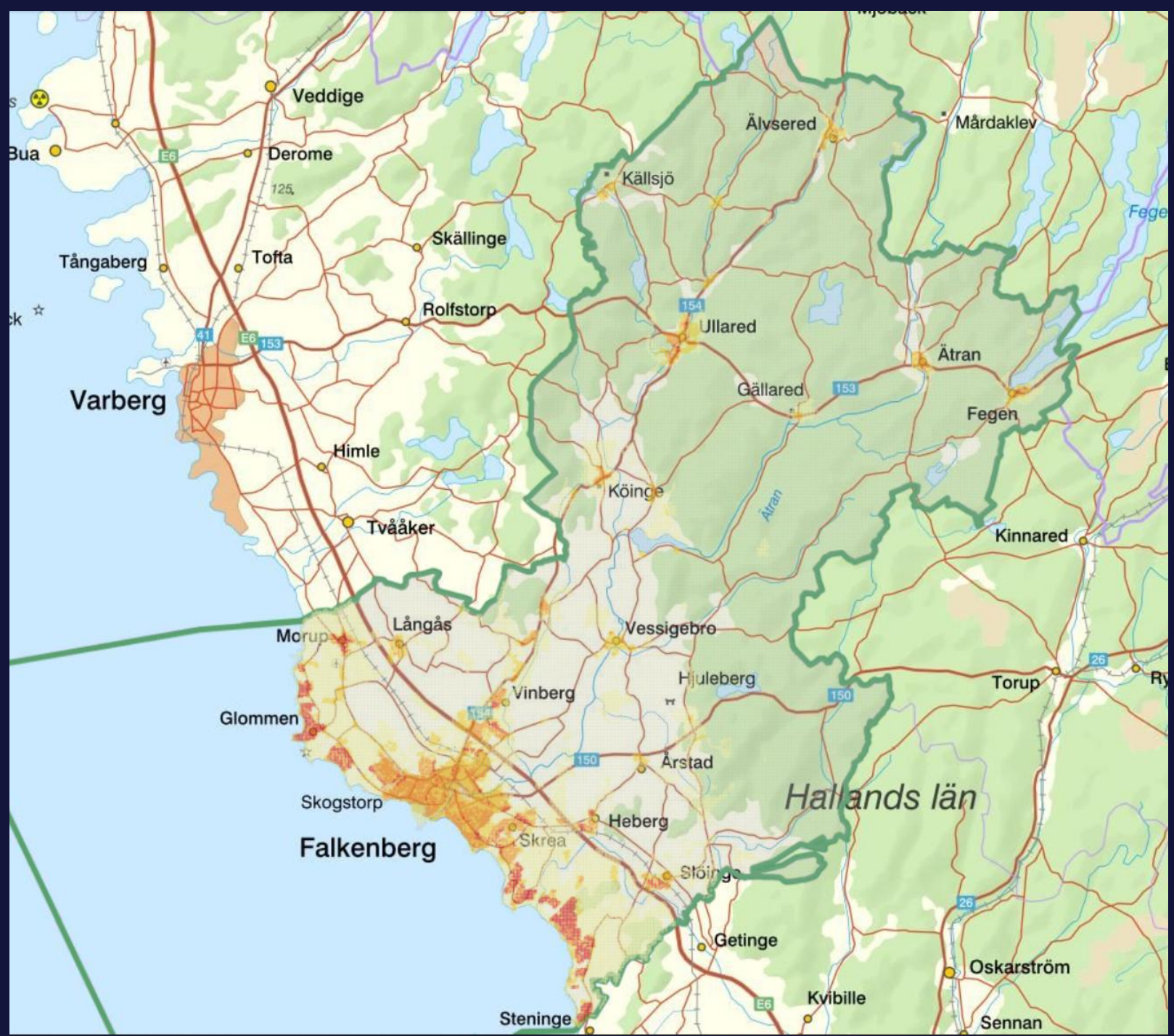


Så här ser det ut

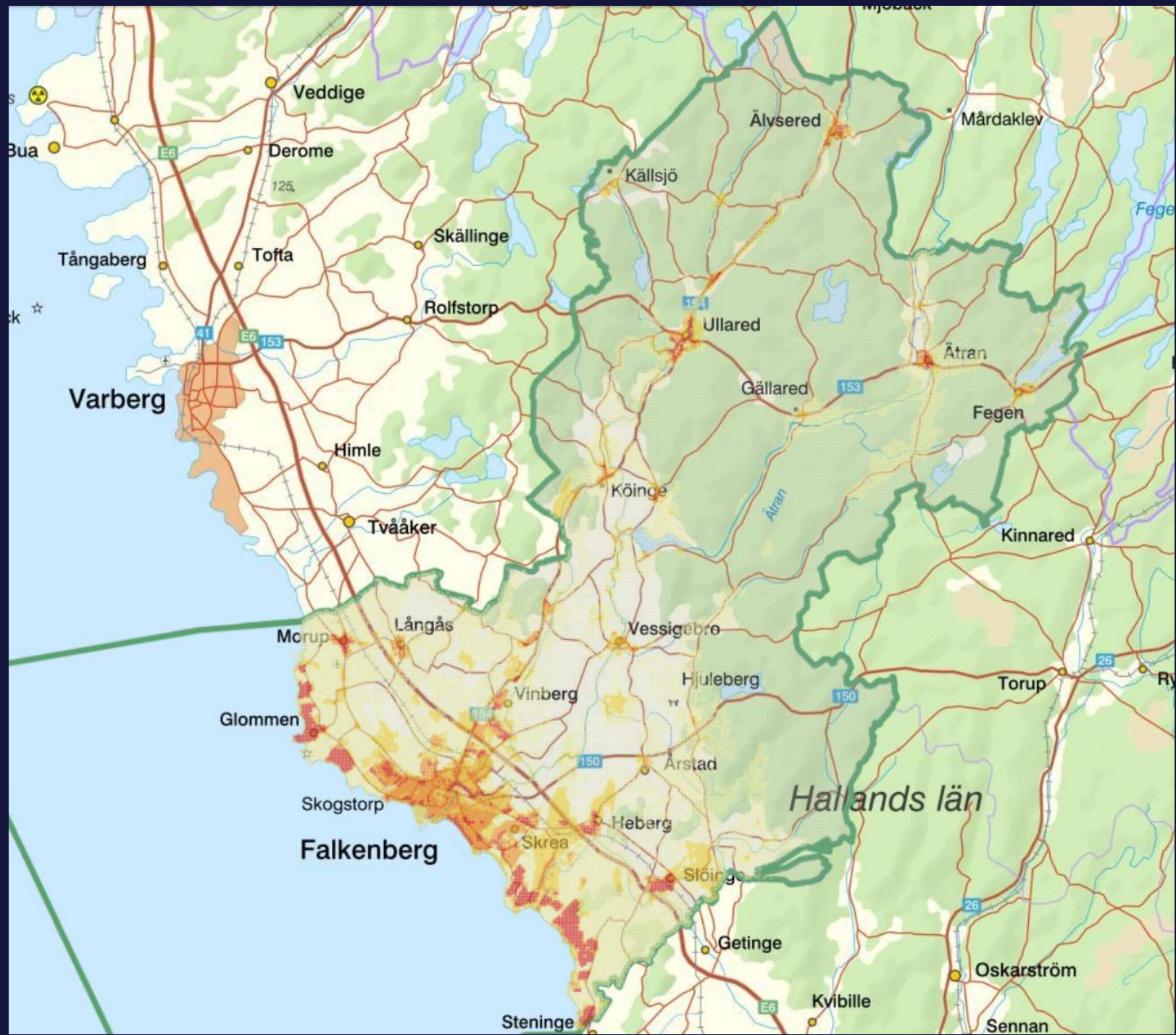
- Behovsbedömningen från dokumentet översätts till kartbild



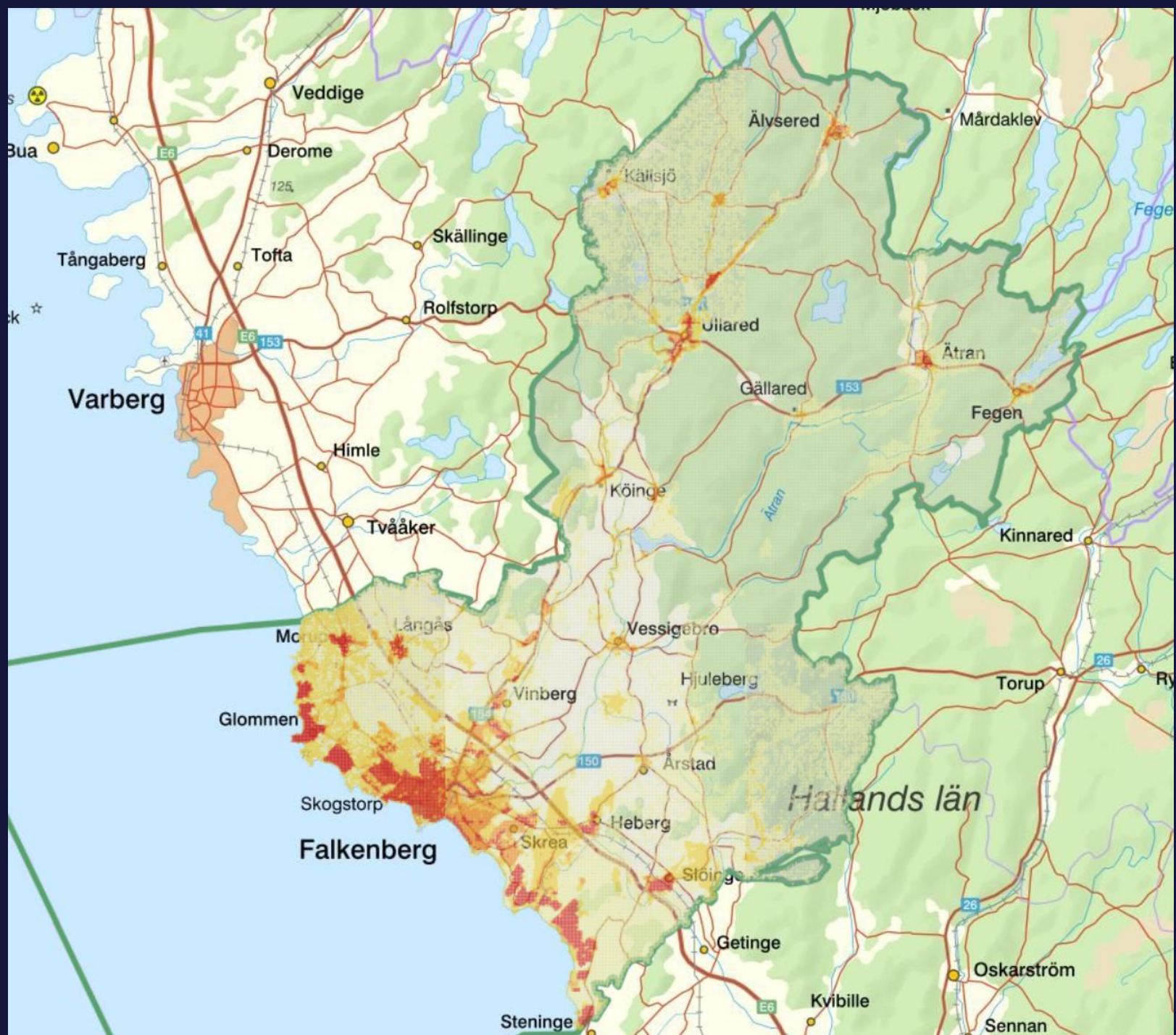
Dricksvatten



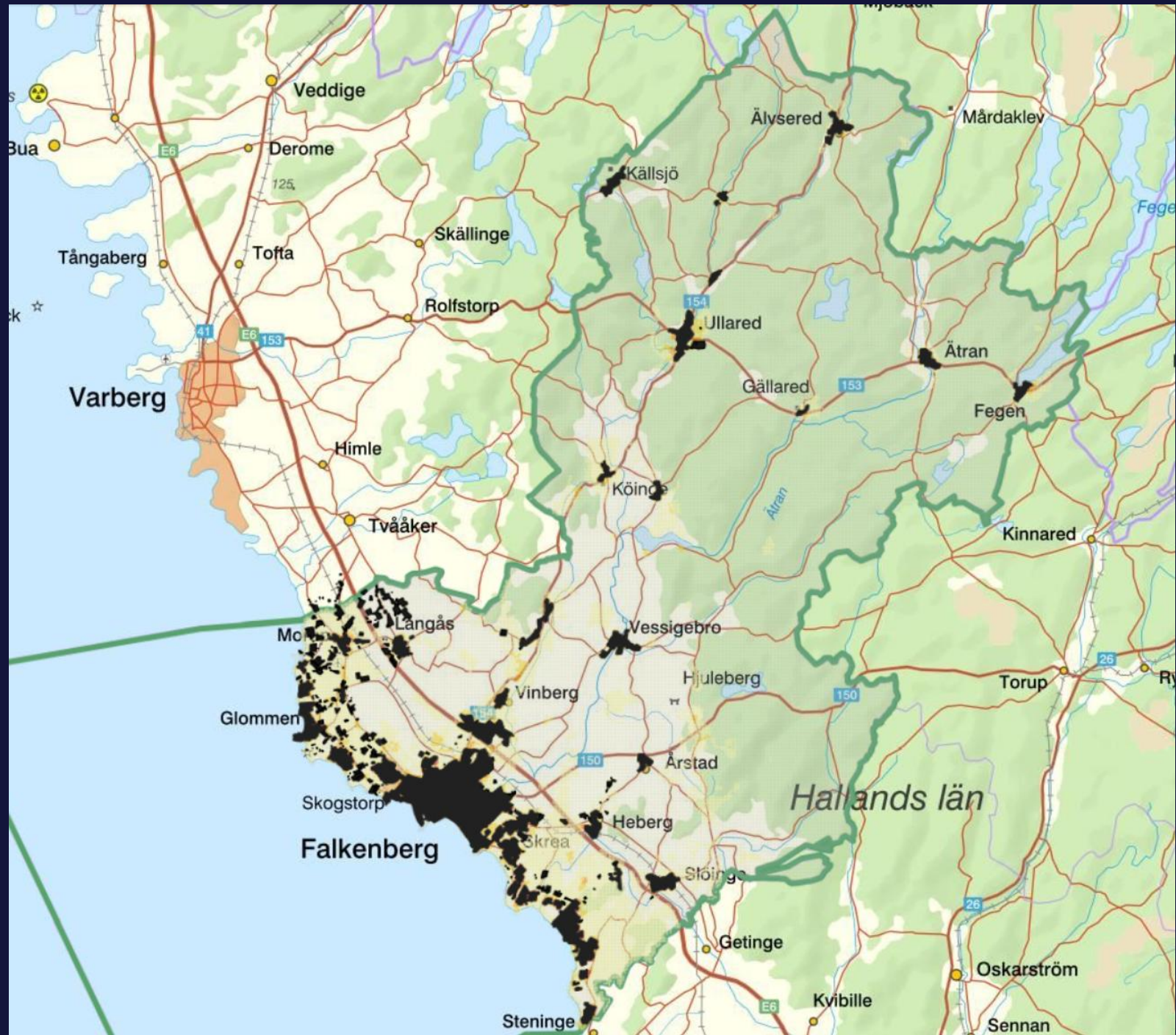
Spillvatten



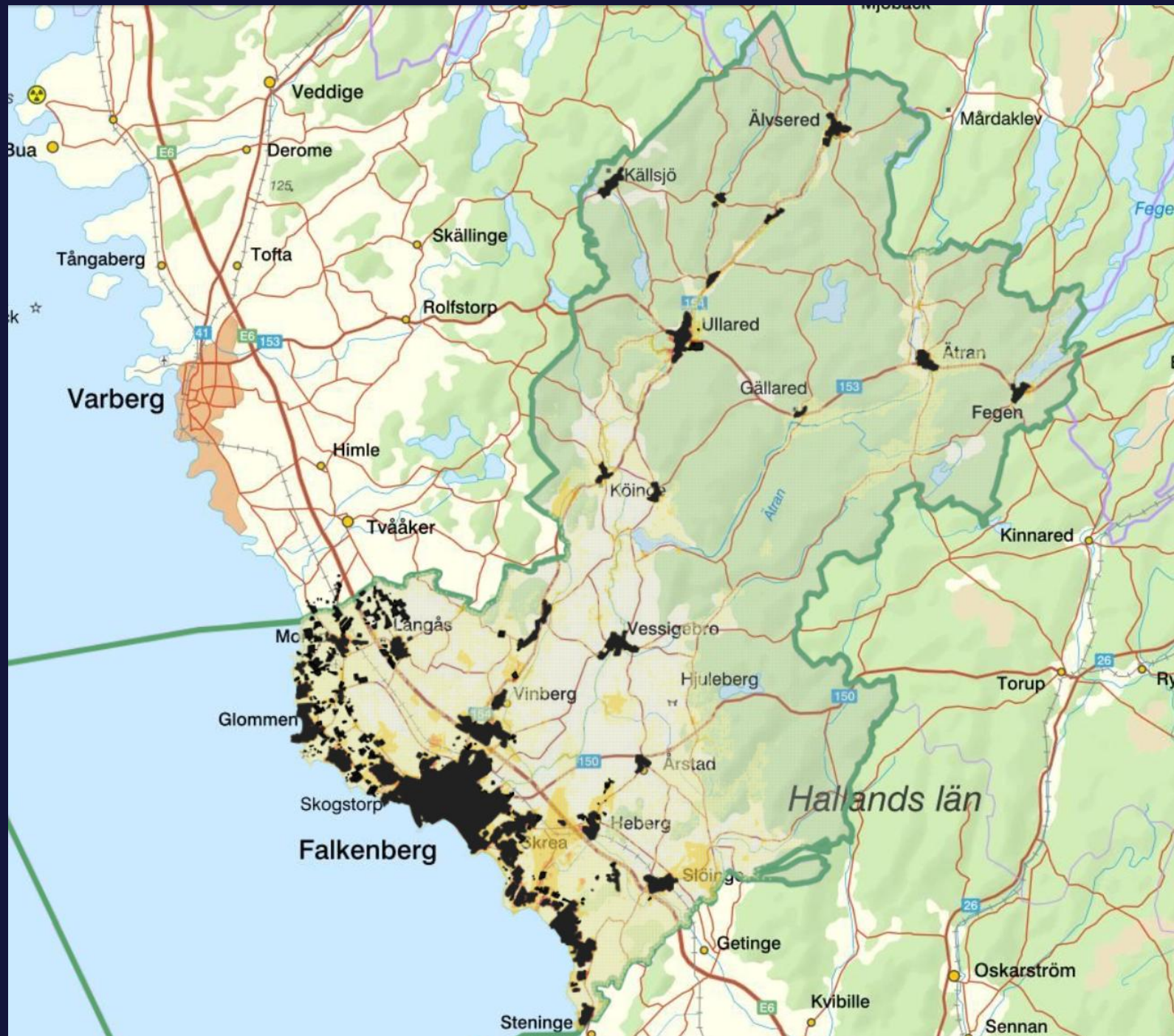
Dagvatten



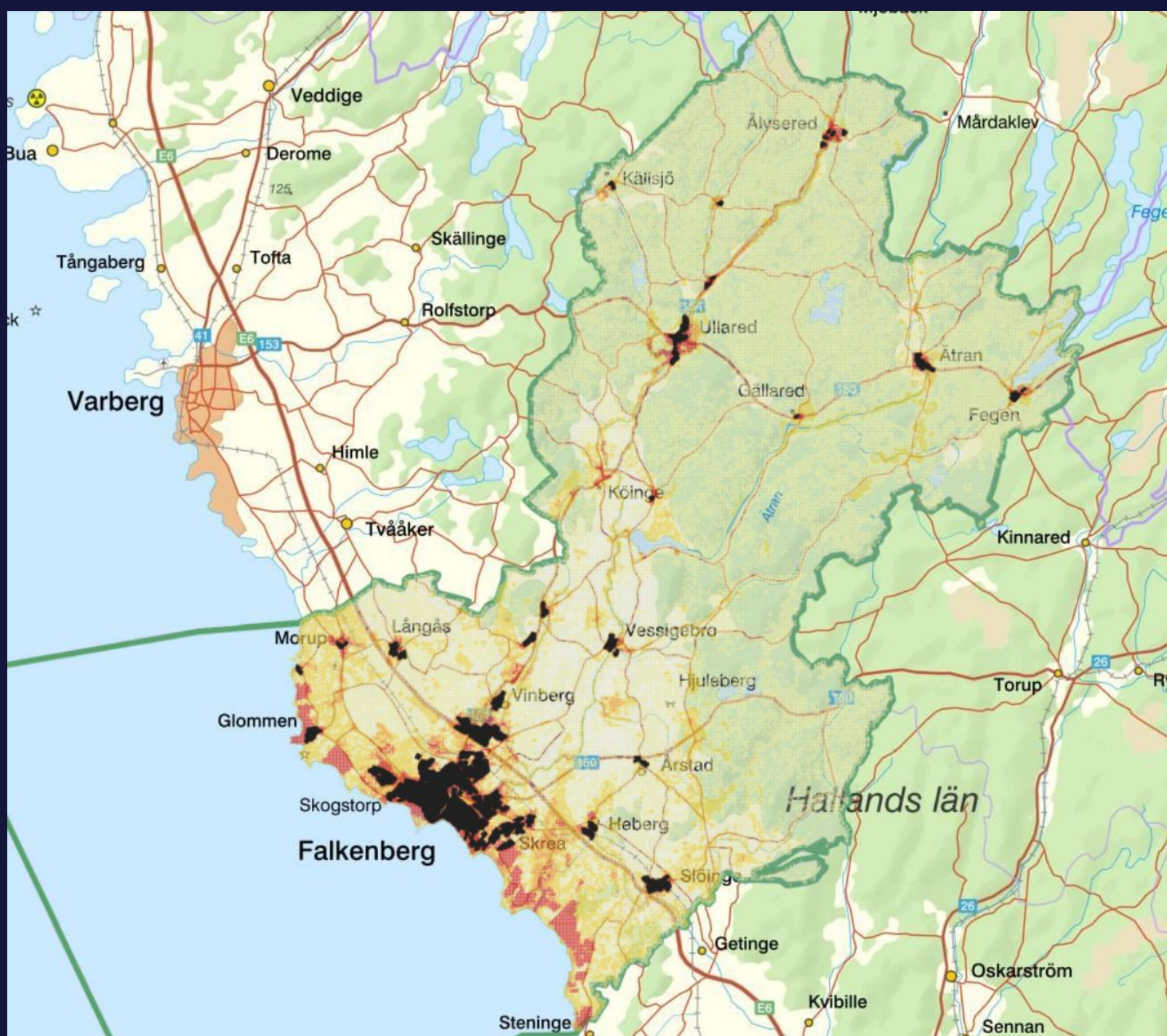
Dricksvatten med VO



Spillvatten med VO



Dagvatten med VO



Rent vatten



Tack!

Helen Nilsson

Vattenstrateg

Plan och strategienheten

Falkenbergs kommun

helen.nilsson@falkenberg.se

