

Revidering av vattenskyddsområde och skyddsföreskrifter för Uppsala- och Vattholmaåsarna



UPPSALA
VATTEN



Camilla Rivera

Utredningsingenjör
Dricksvattenavdelningen
Bitr projektledare



Heidi Graeffe

Hydrogeolog
Samhällsutvecklingsavdelningen
Projektledare



Uppsala Vatten och Avfall AB

- Kommunalt bolag
- Producerar dricksvatten för 217 000 personer med 14 olika vattenverk
- Ansvarar för 180 mil ledningar för dricksvatten, spillvatten och dagvatten
- Renar spillvatten i tio olika reningsverk, där Kungsängsverket i Uppsala är det största



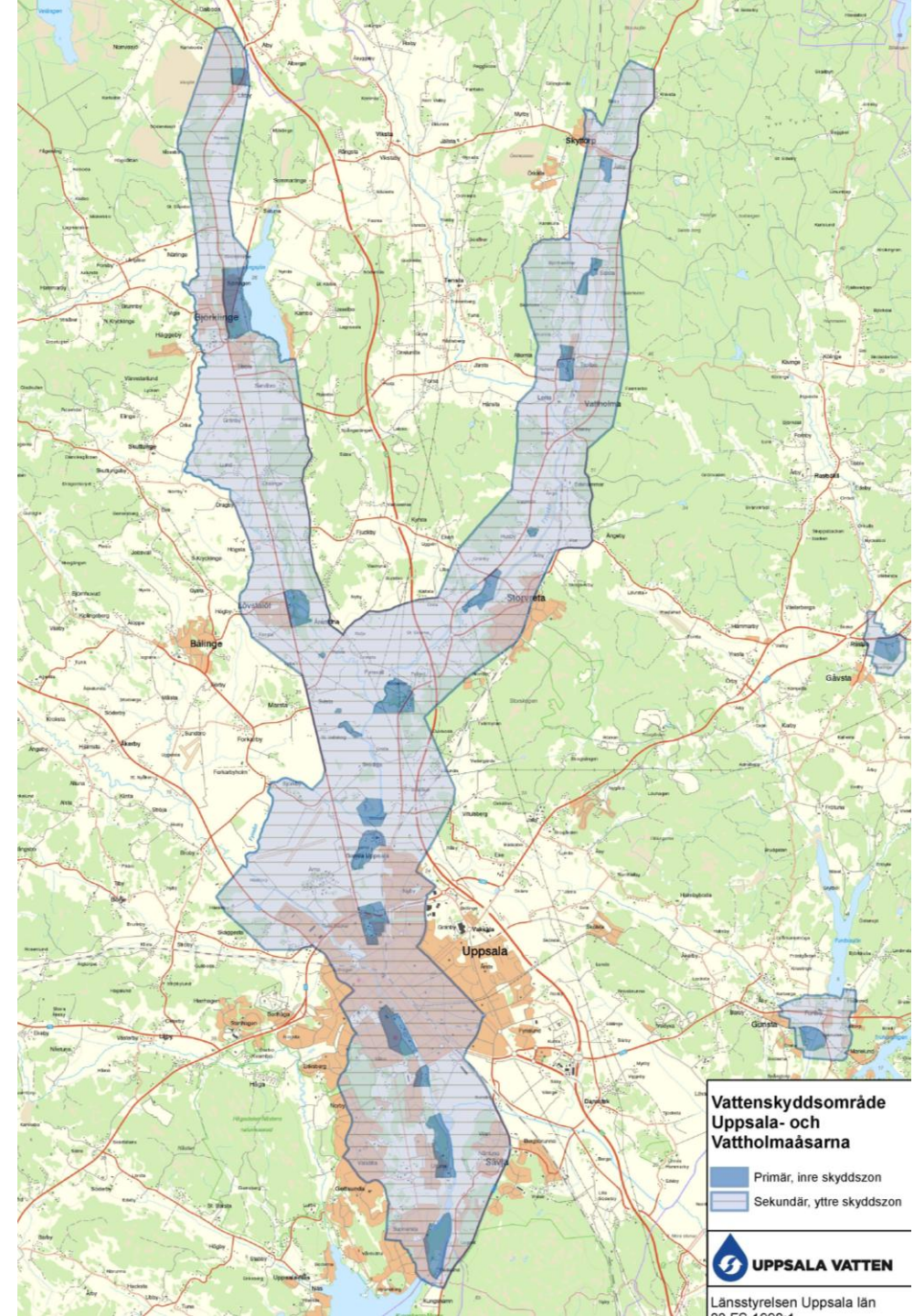
Uppsala Vatten och Avfall AB

- Hämtar avfall från 245 000 invånare
- Producerar biogas från egen anläggning
- Ansvarar för åtta återvinningscentraler och har egen avfallsanläggning



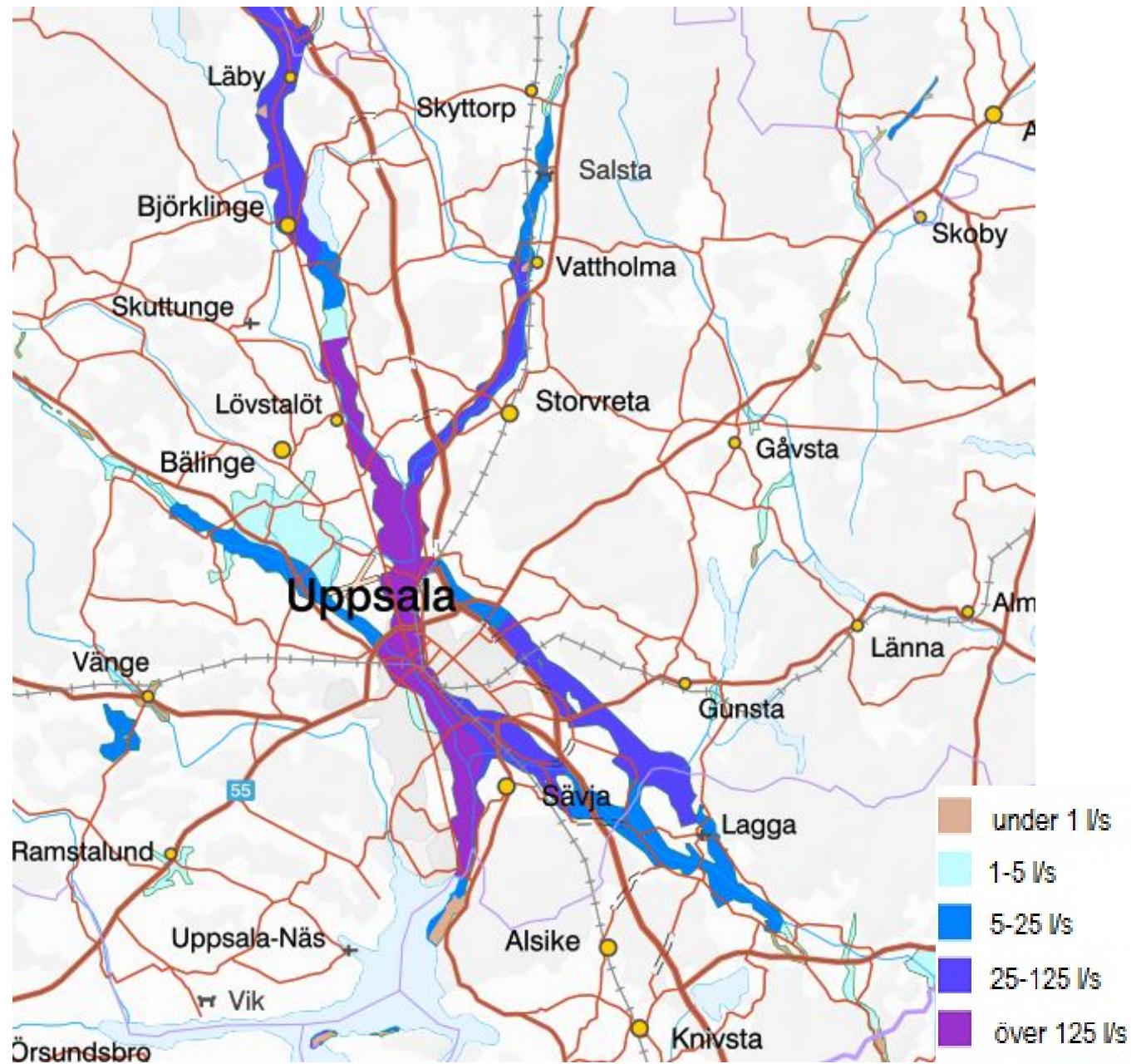
Vattenskyddsområde för Uppsala- och Vattholmaåsarna

Nu gällande som beslutades 1989

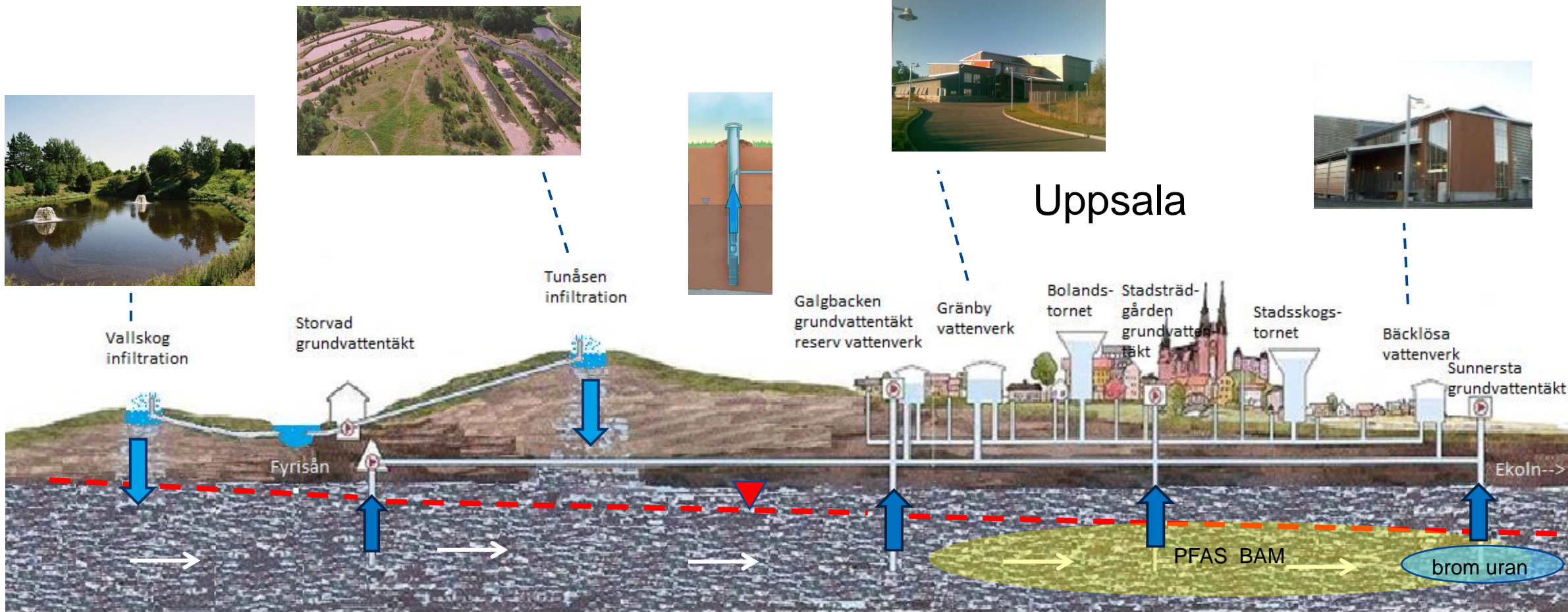


Grundvattenkarta

Uttagmöjligheter



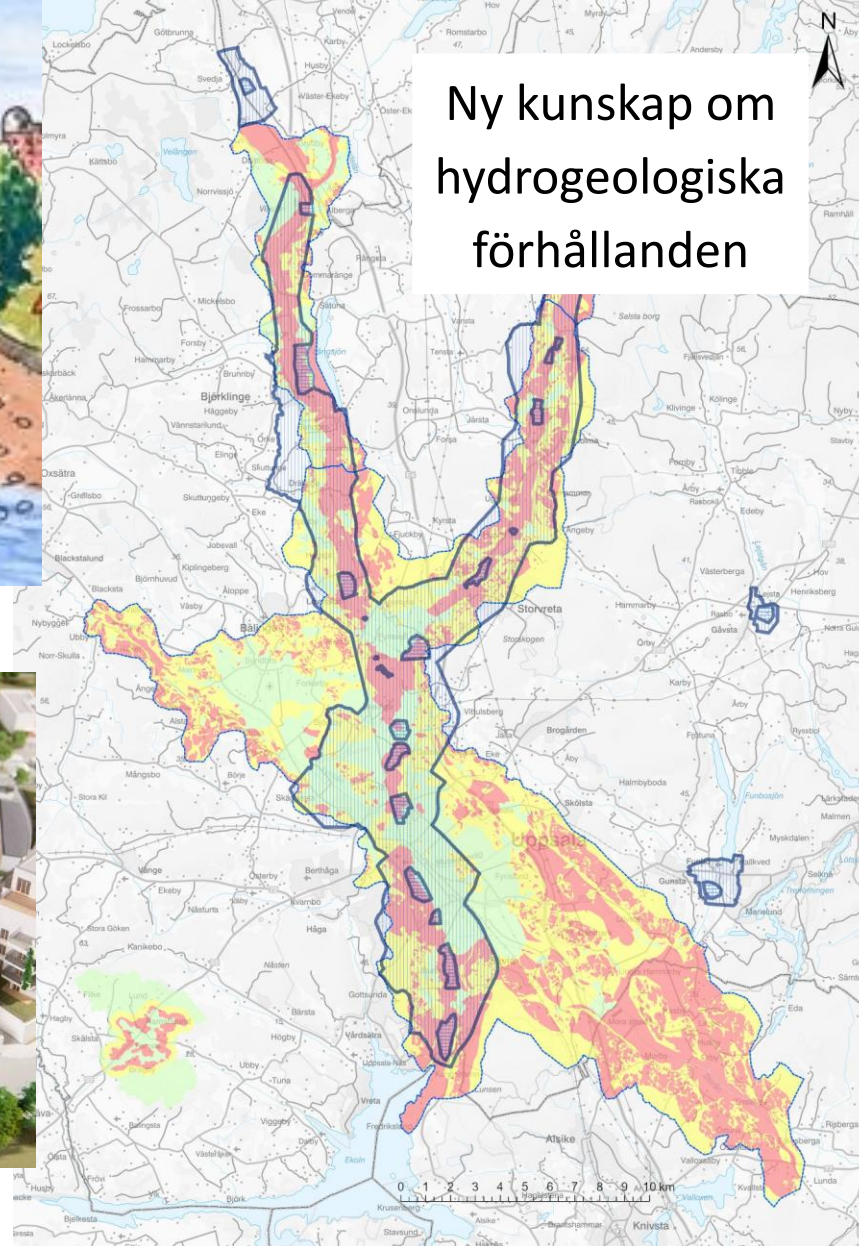
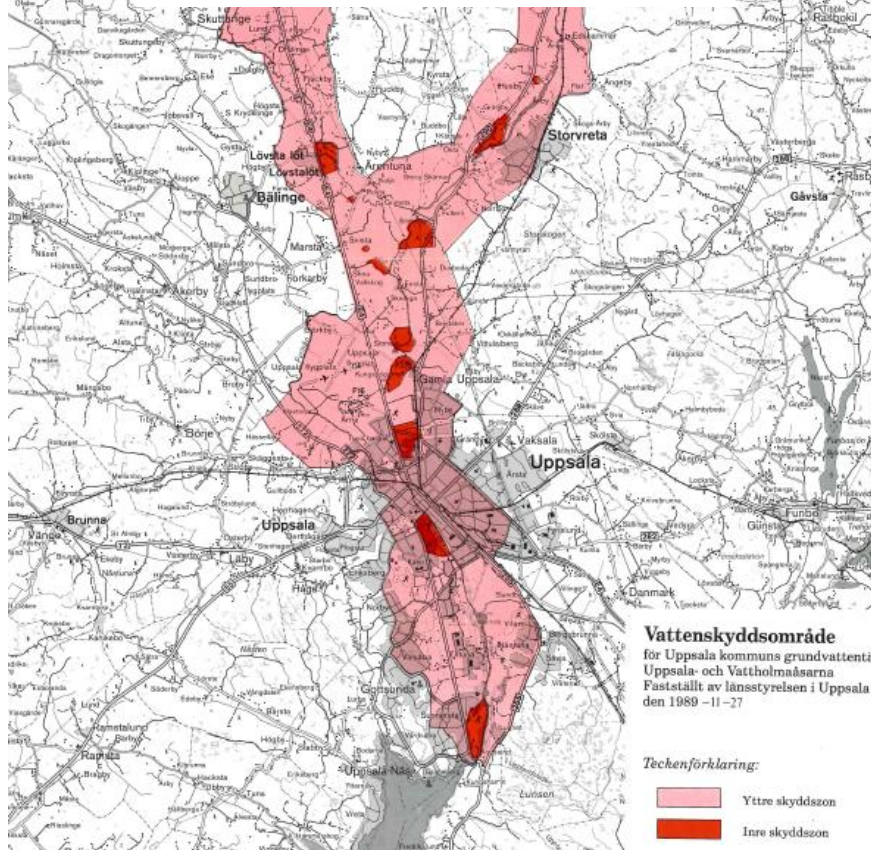
Staden på grundvattentäkten



Anledningar att revidera vattenskyddsområdet



Skyddsområdesgränser
och föreskrifter från 1989



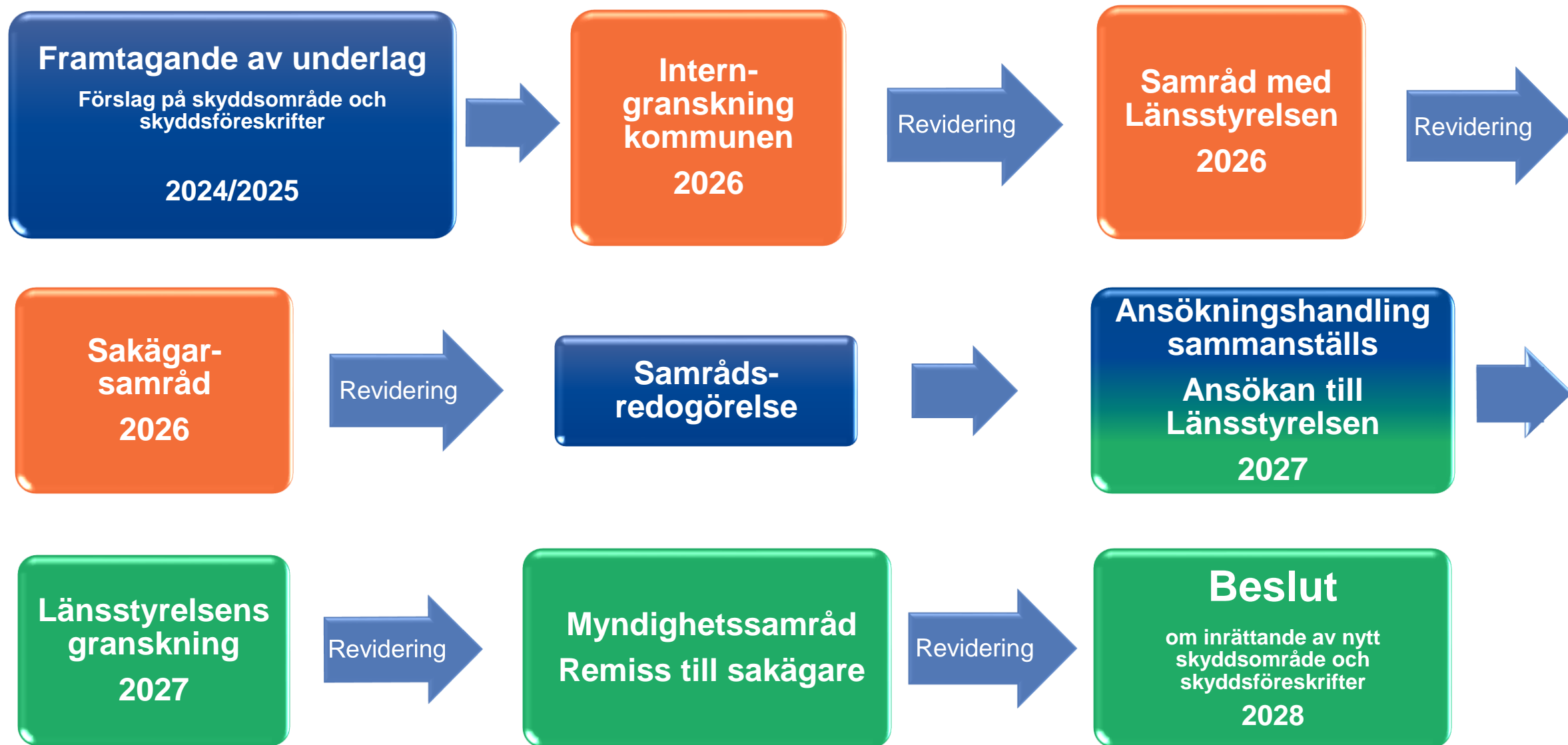


Viktigt med intern förankring



- Beslut i kommunfullmäktige att revidera och ta fram ansökningshandlingar
- Arbete tillsammans inom kommunkoncernen
- Uppsala Vatten driver projektet
- Styrgrupp med representanter Uppsala kommun och Uppsala Vatten
- Samordna med revidering av översiktsplan
- Länsstyrelsen beslutar och inrättar

Ärendegång vid inrättande av vattenskyddsområden





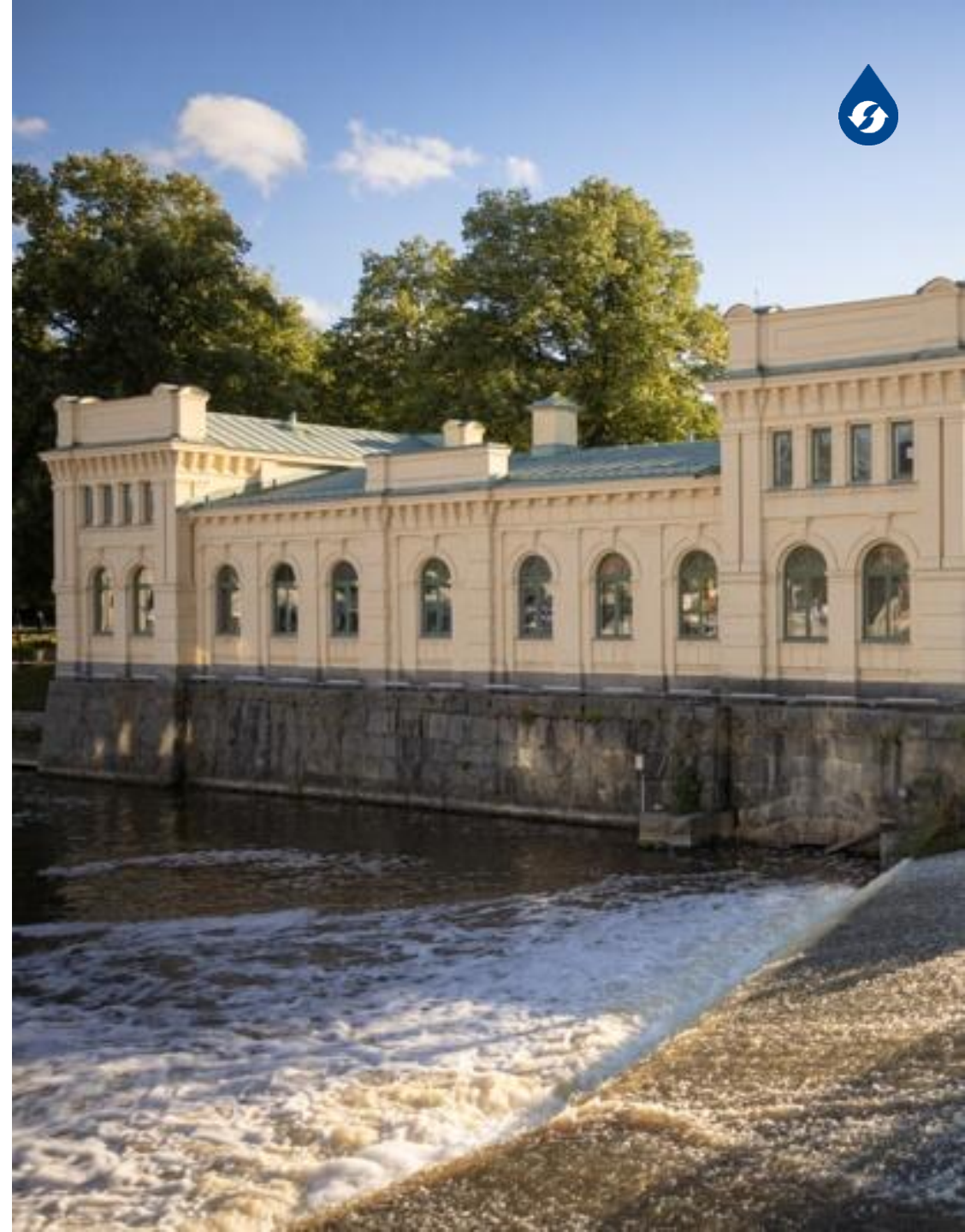
Pågående arbete 2024/2025

- Tekniskt underlag
 - Hydrogeologi inom tillrinningsområde
 - Vattentäkter och infiltrationsområden
 - Vattenkvalitet
- Riskbedömning
- Avgränsning vattenskyddsområde
- Skyddsföreskrifter och motivering
- Säkerhetsfrågor

**Framtagande av underlag
Förslag på vattenskyddsområde och
skyddsföreskrifter**

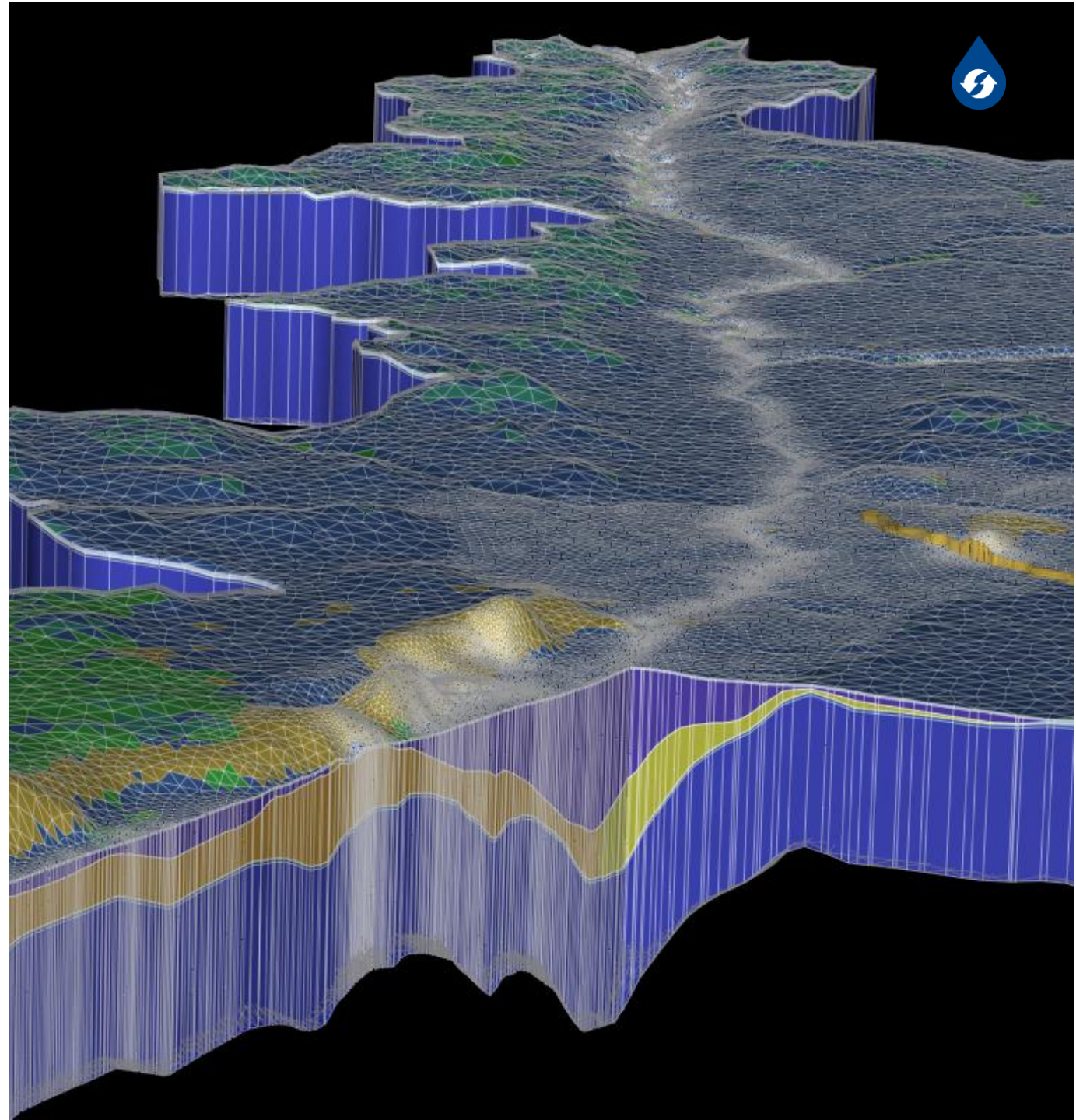
Förutsättningar och befintliga underlag

- Funktionsanalys åsen med grundvattenmodell (2017)
- Måsens riskanalys, känslighetskarta och kommungemensamma riktlinjer (2018)
- SGU's 3D jordartskarta
- Tidigare underlag ända från 1940-talet



Funktionsanalys åsen och grundvattenmodell (2017)

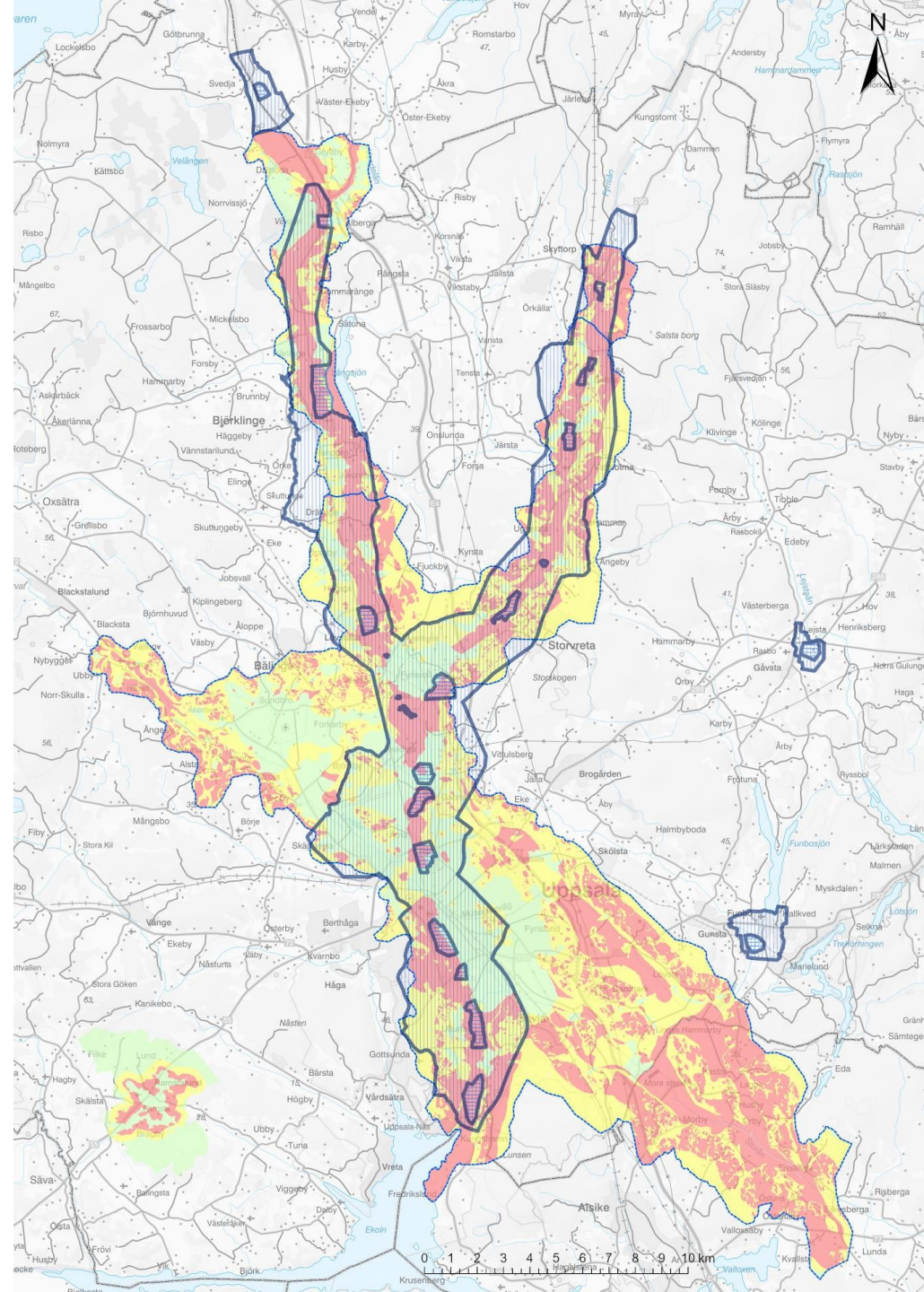
- Tillrinningsområden
- Strömningsriktningar och uppehållstider
- Kemiska parametrar
- Blandningsförhållanden: konstgjord och naturligt grundvatten
- Flödesmängder och vattennivåer
- Transportberäkningar



Måsen - Markanvändning Åsen ur grundvattensynpunkt (2016-2018)

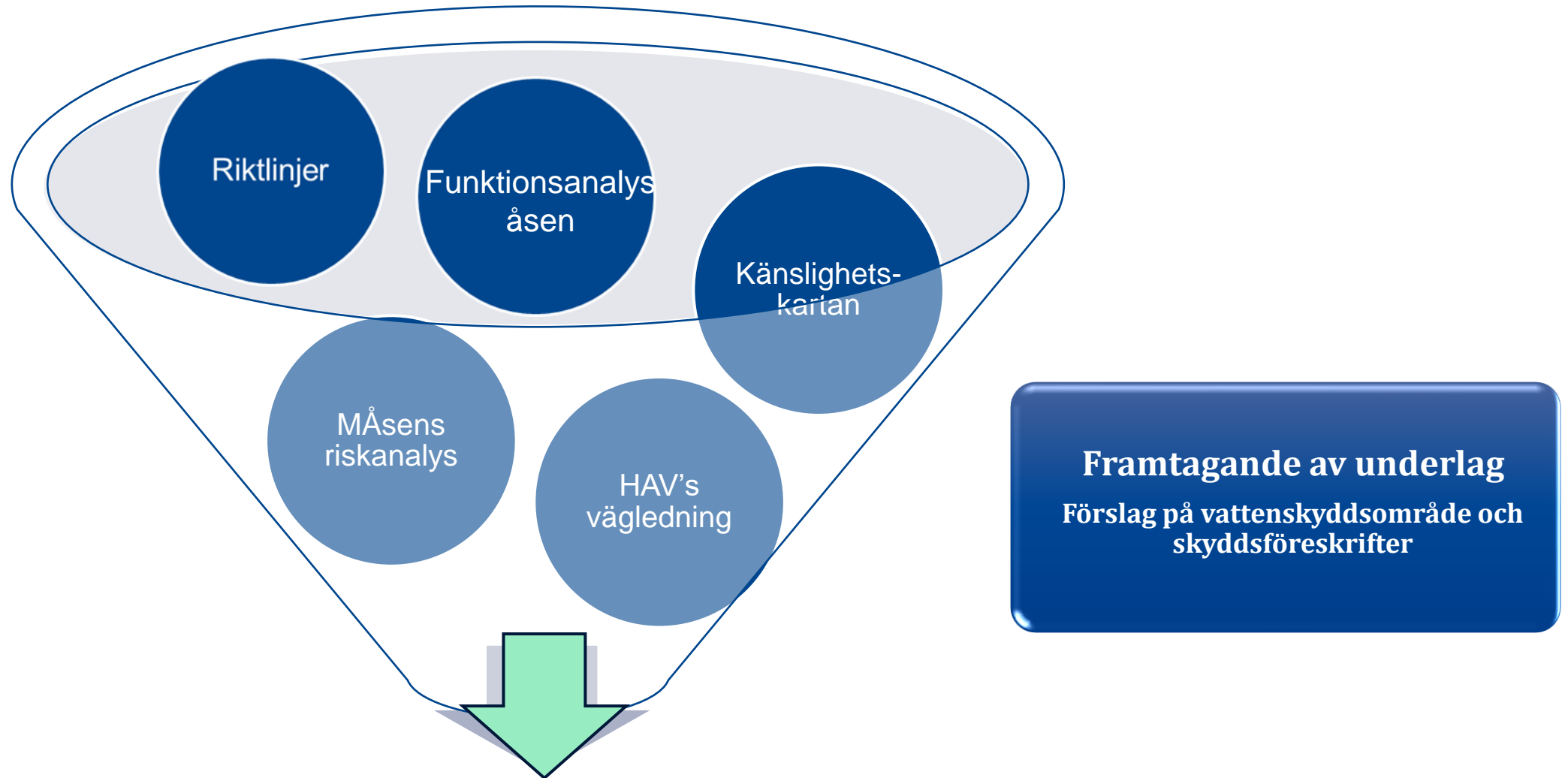
Översiktligt för Uppsala- och Vattholmaåsarnas
tillrinningsområde:

- Riskanalys
- Känslighetskarta
- Riktlinjer för markanvändning ur grundvattensynpunkt



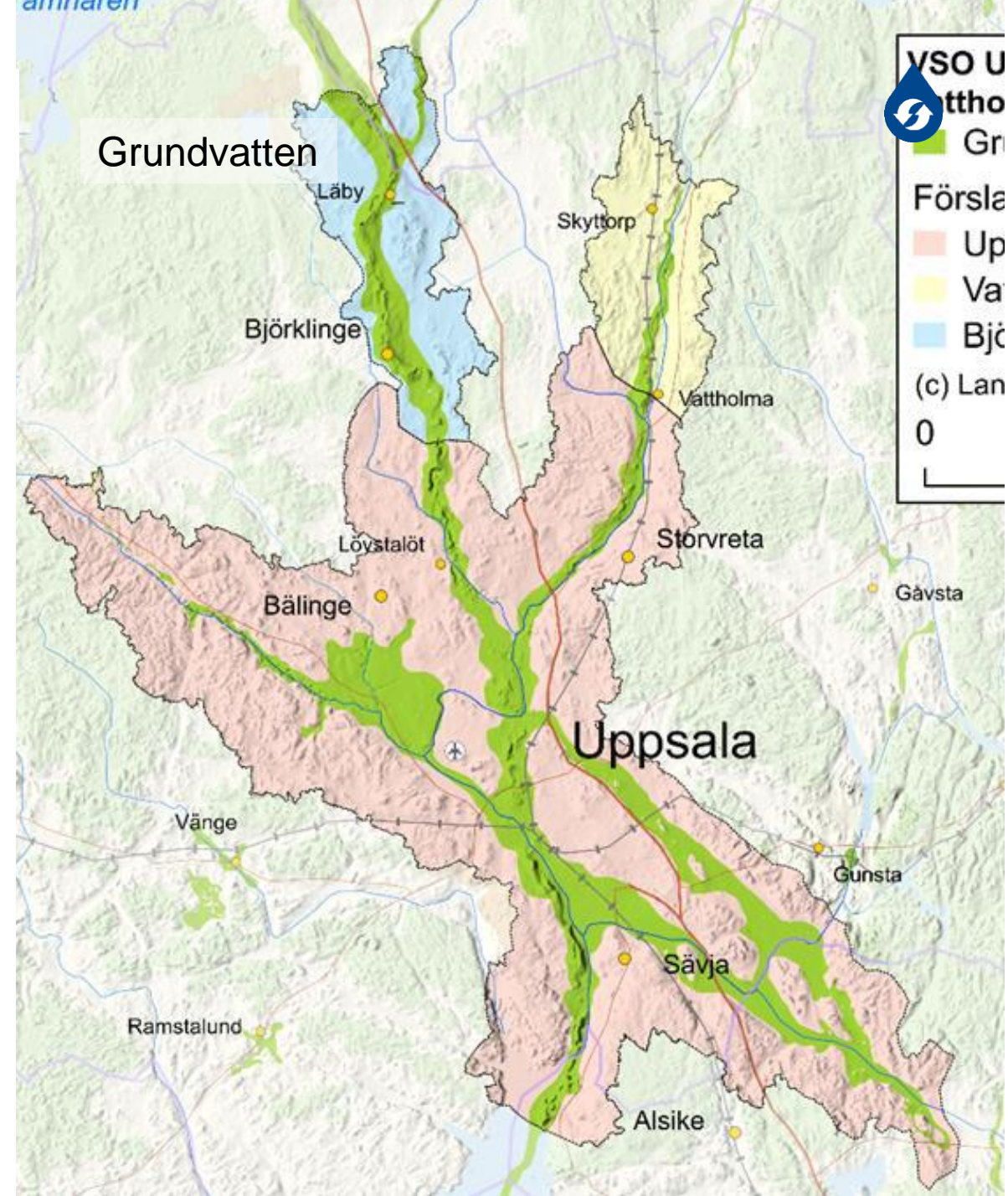


Samordning av många olika underlag



Nytt vattenskyddsområde & föreskrifter

Stora utredningsområden





Många olika perspektiv och intressen

- Växande stad ovanpå vattentäkt
- Stort antal intressenter
 - Fastighetsägare
 - Skogsägare
 - Jordbruk
 - Trafikverket
 - Exploatörer
 - mfl
- Kommunikation och förankring!

Samråd



Viktiga perspektiv för projektet

- Många befintliga utredningar och underlag
- Säkerhetsfrågor
- Stora utredningsområden
- Många olika perspektiv och intressen med stad ovan vattentäkt
- Kommunikation och förankring
- Pågående under många år



UPPSALA VATTEN

Kom gärna förbi vår monter: nr 17!